



Менделеевский муниципальный район
Республики Татарстан

МЧ 2.0 | ПРОМЫШЛЕННЫЙ ПАРК
МЕНДЕЛЕЕВСК 2.0



О создании
муниципального промышленного парка «Менделеевск 2.0»
на территории города Менделеевск





Промышленная зона

- Производственная деятельность
- Промышленные предприятия

Складская зона

- Хранение
- Обработка
- Упаковка и т.д.

Комплекс транспортных услуг

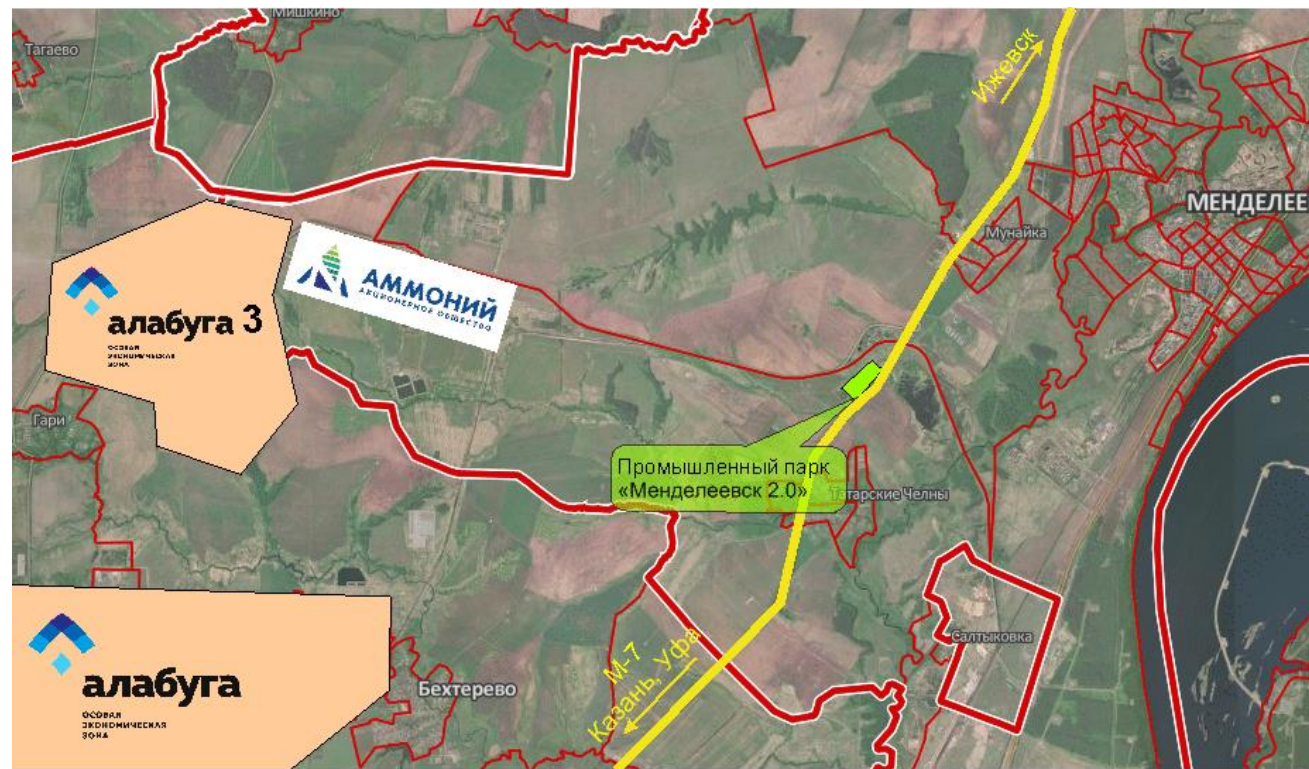
- Грузоперевозки
- Экспедирование
- Сервис
- Продажа
- Запасные части
- Мойка
- Логистический центр
- Обслуживание
- Обучение и т.д.

Промышленный парк «Менделеевск 2.0» - муниципальный промышленный парк типа greenfield , площадью 28 Га, предназначенный под размещение предприятий занятых в сфере грузоперевозок, логистики, производства и т.д.

Общая площадь	28 Га
Форма собственности	Муниципальная
Возможное количество резидентов	8
Специализация:	
Преимущественно предприятия сферы логистики, промышленности, переработки и т.д.	

Сильные стороны:

1. Примыкание к федеральной трассе Казань-Ижевск (выход на трассу М7)
2. Наличие технической возможности подключения к инженерной инфраструктуре
4. Близость ОЭЗ Алабуга и Алабуга 3
5. Близость к АГНКС (РариТЭК)



Расстояние до
грузового
речного порта
– 25 км

Расстояние
до
федеральной
трассы М7 –
10 км

Примыкание к
трассе Казань -
Ижевск

Расстояние до
международного
аэропорта
«Бегишево»- 35 км

Наличие
железнодорож
ной ветки

Близость к
крупным
промышленным и
химическим
предприятиям

ТОСЭР
Менделеевск

Площадь земельного участка: 28,7 Га.
(из них 14,8 под размещение резидентов)

Срок реализации - 2022-2025 гг.

План:

- количество резидентов: **8 компаний**
- объем инвестиций: **2,3 млрд. руб.**
- количество рабочих мест: **290 человек**

Кадастровый номер зем.участка:
16:27:040401:1618 – 28,7 Га.



Выгода для резидентов:

- Перспектива подведения за счет государства инженерной инфраструктуры, которая включает в себя: дороги, вода, газ, электроэнергия и т. д.;
- Бесплатное предоставление земельных участков, освобожденных от аренды;
- Возможен льготный тариф на энергообеспечение;
- Освобождение от транспортного налога
- Близость новой АГНКС (РариТЭК)
- Льготы ТОСЭР (Налог на прибыль 5-13%, Налог на землю 0%, Налог на имущество 0%)

ООО «Иристон Кама»

Строительство
производственного
здания, для
осуществления деятельности по
производству дорожных ограждений



Объем инвестиций: 286,01 млн.руб.
Количество рабочих мест: 30 чел.

ООО «Реновация-22»

Строительство завода
по производству
товарного бетона и
конструкций из бетона на территории
промышленного парка в «Менделеевск 2.0»



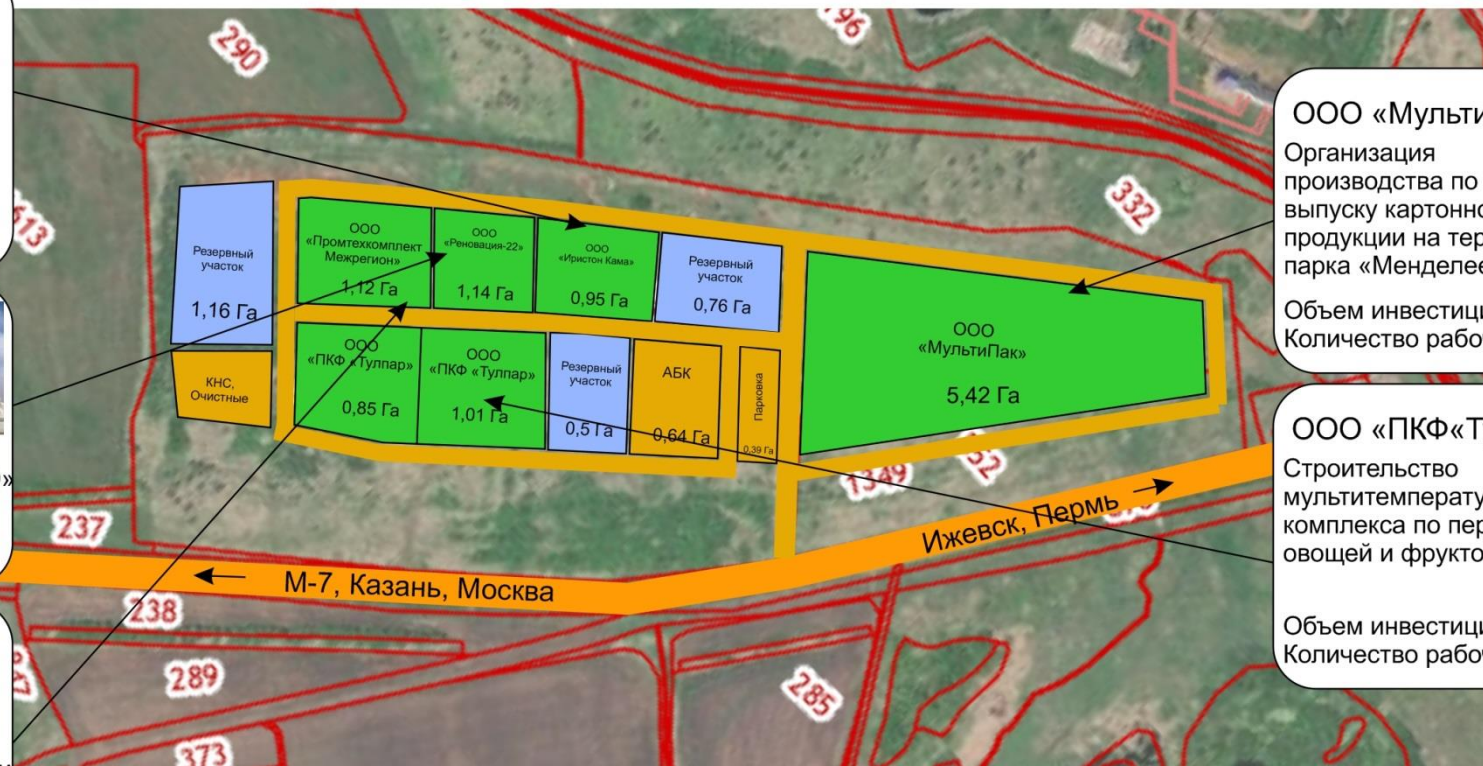
Объем инвестиций: 149,95 млн.руб.
Количество рабочих мест: 51 чел.

ООО «ПТК-Межрегион»

Создание производственно-
складского комплекса со
строительством
производственных площадей на территории
Промышленного парка «Менделеевск 2.0»



Объем инвестиций: 217,9 млн.руб.
Количество рабочих мест: 104 чел.



ООО «Мультипак»

Организация
производства по
выпуску картонной
продукции на территории Промышленного
парка «Менделеевск 2.0»



Объем инвестиций: 1 441,7 млн.руб.
Количество рабочих мест: 120 чел.

ООО «ПТК «Тулпар»

Строительство
мультитемпературного
комплекса по переработке
овощей и фруктов



Объем инвестиций: 145,37 млн.руб.
Количество рабочих мест: 20 чел.

- количество резидентов: **5 компаний**
- объем инвестиций: **2,2 млрд. руб.**
- количество рабочих мест: **325 человек**

Республика Татарстан



- Займ на строительство до 30 млн.руб. до 5 лет под 5% годовых.
- Микрозайм до 5 млн.руб. до 3 лет под 4,5% годовых.
- Субсидирование процентной ставки по действующим кредитам (возмещение процентной стави)
- Транспортный налог – 0 руб.
- Налог на имущество – 0 руб.
- Льгота по налогу по УСН (1% - по системе «доходы» либо 5% - по системе «доходы - расходы»)

Менделеевский район



- Бесплатное предоставление земельных участков
- Освобождение от аренды на земельный участок
- Возможность проведения инженерной инфраструктуры за счет бюджетных средств
- Льготный тариф на электроснабжение
- Помощь в продвижении продукции

Льготы ТОСЭР

Страховые
выплаты 7,6%*

Налог на прибыль
5-13%

Налог на землю
0%

Налог на имущество
0%



Резидент должен быть
зарегистрирован в
Управлении Федеральной
налоговой службы по
Менделеевскому району;



Подтверждение наличия
собственных источников
финансирования



Наличие бизнес-плана
проекта с технико-
экономическим
обоснованием



Строительство объектов и
ввод в эксплуатацию должно
быть осуществлено в
течении двух лет с момента
получения статуса резидента



Производство должно быть
запущено в течении трех лет
с момента получения статуса
резидента



Отсутствие задолженностей
по налогам и сборам

№ п/п	Наименование технико-экономического показателя	Ед.изменения	Значение
1.	Площадь участка в границах ограждения	кв.м.	134 239,56
2.	Площадь застройки	кв.м.	342,15
3.	Автомобильная дорога	м.	2 116,8
4.	Наружное освещение	м.	3 880
5.	Кабельная линия 6 кВ (электроснабжение)	км.	68,49
6.	Водопровод	м.	3 350
7.	Бытовая канализация	м.	1 865
8.	Ливневая канализация	м.	2 295
9.	Газопровод	м.	818
10.	Кабельная канализация	м.	3 151
11.	БКТП-2*1000 кВа	шт.	6,0
12.	РТП 2*1000 кВа	шт.	1
13.	Биологические очистные сооружения (производительность)	куб.м./сут	150,0
14.	Очистные сооружения для поверхностных сточных вод (производительность)	л/сек	190,0



На проектирование инженерных сетей выделено **25,9 млн.руб.**
 Проектировщик ТатИнвестГражданПроект.
 Проектирование завершено, гос.экспертиза получена

Стоимость строительства необходимой инженерной инфраструктуры
901,4 млн.руб.



Менделеевский муниципальный район
Республики Татарстан



Директор
,ООО «Управляющая компания Промышленного парка»

Константин Пучкин

8-960-066-89-50

E-mail: prompark@yandex.ru