

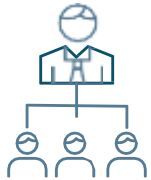
# СТРОИТЕЛЬСТВО ПЛАТНОЙ АВТОМАГИСТРАЛИ «ШАЛИ (М-7) – БАВЛЫ (М-5)»

Казань, 2023 г.





## МЕЖДУНАРОДНЫЙ ТРАНСПОРТНЫЙ КОРИДОР «ЕВРОПА – ЗАПАДНЫЙ КИТАЙ»



### Концедент

Республика Татарстан



### Концессионер

АО «Автострада»



## ПЛАТНАЯ АВТОМАГИСТРАЛЬ «ШАЛИ (М-7) – БАВЛЫ (М-5)»



### Срок соглашения

99 лет



### Объем инвестиций

82, 4 млрд руб.

Инвестиции концессионера: 23 107 686 210

Инвестиции концедента: 59 361 531 189



# 11.01.2022г.

## ДАТА ЗАКЛЮЧЕНИЯ КОНЦЕССИОННОГО СОГЛАШЕНИЯ



**Текущий статус:**  
 Существующая федеральная трасса Р-239 на территории региона эксплуатируется на бесплатной основе, и соединяет М-7 «Волга» и М-5 «Урал».

На территории региона частным инвестором АО «Автострада» ведется строительство участка «Алексеевское - Альметьевск».

Данный проект был на сопровождении Агентства инвестиционного развития Республики Татарстан.



**Основание для подготовки предложений:**  
 Поручение Председателя Правительства Российской Федерации М.В. Мишустина (Протокол от 10.07.2020 № ММ-П16-24пр)



**Цели проекта:**  
 Новая трасса Шали (М-7) - Бавлы (М-5) предназначена для реализации транзитного потенциала Республики Татарстан



ПАРАМЕТРЫ	Шали – Сорочьи Горы	Мостовой переход через р. Кама (Р-239)	Алексеевское – Альметьевск	Альметьевск – Бавлы (М- 5)	ИТОГО
Протяженность, км	40	14	145	100	299
Статус по участку	Федеральная дорога, эксплуатируется на бесплатной основе		Объект незавершенного строительства, частная дорога	Оформление земельных участков	-
Кол-во полос	4	4	4	4	-
Схема реализации (анализируется)	Договор генерального подряда	Дорога общего пользования	Частная региональная концессионная инициатива	Договор генерального подряда	-
Стоимость, млрд руб. <i>в ценах соответствующих лет</i>	5,4	-	86,2*	55,8	147,4
<i>в т.ч. внебюджетное финансирование, млрд руб.</i>	-	-	13,3*	-	13,3

\* – Включая уже предоставленное ранее финансирование из бюджета Республики Татарстан - 1,2 млрд рублей и вложенные средства частного инвестора АО «Автострада» - 13,3 млрд рублей (на эксплуатационной стадии предусматривается возврат вложенных средств с доходностью)

# УЧАСТОК «АЛЕКСЕЕВСКОЕ – АЛЬМЕТЬЕВСК». РЕГИОНАЛЬНАЯ КОНЦЕССИЯ (ЧКИ)



## ТЕКУЩИЙ СТАТУС:

Проектная документация разработана в 2007 году.

Необходимо проведение аудита разработанной проектной документации, по результатам которого стоимость проекта может быть оптимизирована. На сегодняшний день общая готовность работ на объекте составляет - 21 %.

Оформлено 3 524 га земель при ширине полосы отвода 200 метров, что составляет 99,8% всей строительной площади.

## ПАРАМЕТРЫ ФИНАНСИРОВАНИЯ НА ИНВЕСТИЦИОННОЙ СТАДИИ:

млн рублей в ценах соответствующих лет

Источники финансирования	Ранее вложенные средства 2007-2019	2021	2022	2023	2024	Итого	%
<b>Все источники</b>	14 513	6 603	20 810	29 065	15 208	86 199	100%
<b>Бюджетное финансирование</b>	1 200	6 603	20 810	29 065	15 208	72 887	85%
<i>Федеральный бюджет</i>		3 302	10 405	14 532	7 604	35 843	42%
<i>Региональный бюджет</i>	1 200	3 302	10 405	14 532	7 604	37 043	43%
<b>Внебюджетное финансирование АО «Автострада»*</b>	13 313	-	-	-	-	13 313	15%

\* Доходность АО «Автострада» на вложенные средства составляют 12 373 млн. рублей

# УЧАСТОК «АЛЕКСЕЕВСКОЕ – АЛЬМЕТЬЕВСК». РЕГИОНАЛЬНАЯ КОНЦЕССИЯ (ЧКИ)



Консолидированный коэффициент покрытия:

**0,19**

(целевой от 1,3 и выше)<sup>2</sup>



Суммарная стоимость проекта  
на жизненном цикле:

**97,8 млрд руб.**

в ценах базового года



Доля внебюджетного финансирования  
на жизненном цикле проекта:

**32,7 %**

<sup>1</sup> По данным АО «Автострада», на основании имеющейся проектной документации, может быть уменьшена по результатам оптимизации проектных решений.

<sup>2</sup> Расчеты выполнены на основании целевых параметров инвестиционных проектов, утвержденных Наблюдательным советом ГК «Автодор».

<sup>3</sup> Расчеты выполнены на основании постановления Правительства РФ от 30.05.2017 N 658, могут быть уменьшены за счет применения региональных расценок на содержание

<sup>4</sup> Расчет предварительный и может быть уточнен по результатам оптимизации технических решений

## ПАРАМЕТРЫ ПРОЕКТА:

Тип соглашения	Частная концессионная инициатива
Категория автомобильной дороги	IB
Количество полос	4
Общая протяженность, км	145
Прогнозная интенсивность (2025 /2040), авт/сут	1 984 авт.сут / 2 735 авт.сут

## ПАРАМЕТРЫ ФИНАНСИРОВАНИЯ НА ЭКСПЛУАТАЦИОННОЙ СТАДИИ: млн рублей в ценах соответствующих лет

Платежи на эксплуатационной стадии	Итого (2025 – 2050)	Справочно за 2030 год
Доходы от сбора платы	41 972	896
Расходы:	142 142	2 597
Возврат инвестиций АО «Автострада»	25 700	1 200
Эксплуатационные платежи <sup>3</sup>	116 442	1 398
Ожидаемые выплаты из бюджета на покрытие кассовых разрывов	100 170 <sup>4</sup>	1 701

# «АЛЬМЕТЬЕВСК-БАВЛЫ». ДОГОВОР ПОДРЯДА

## ТЕКУЩИЙ СТАТУС:

По участку отсутствует проектно-сметная документация.

На сегодняшний день оформлено около 2 000 га земель при ширине отвода 500 метров, что составляет 44% всей строительной площади.

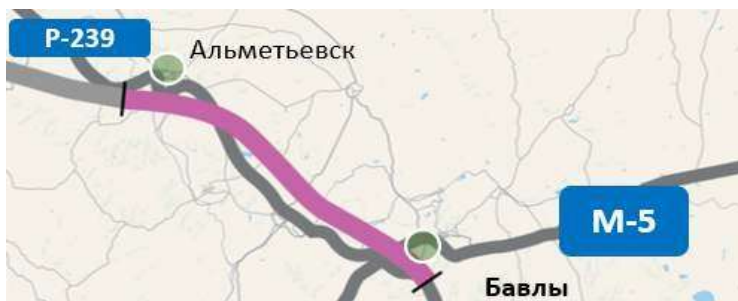
Из них 51,22% находится в собственности АО «Автострада», 48,78% в аренде.

## ПАРАМЕТРЫ ФИНАНСИРОВАНИЯ НА ИНВЕСТИЦИОННОЙ СТАДИИ:

млн рублей в ценах соответствующих лет

Источники финансирования	2021	2022	2023	2024	Итого	%
Средства федерального бюджета	5 145	16 215	22 648	11 851	55 859	100%

# «АЛЬМЕТЬЕВСК-БАВЛЫ». ДОГОВОР ПОДРЯДА



## ПАРАМЕТРЫ ПРОЕКТА:

Тип соглашения	Частная концессионная инициатива
Категория автомобильной дороги	II
Количество полос	2
Общая протяженность, км	100
Прогнозная интенсивность (2025 /2040), авт/сут	1 780 авт. в сут / 3 071 авт. в сут



Консолидированный коэффициент покрытия:

**0,67**

(целевой от 1,3 и выше) <sup>2</sup>



Суммарная стоимость проекта  
на жизненном цикле:

**58,0 млрд руб.**

в ценах базового года



Доля внебюджетного финансирования  
на жизненном цикле проекта:

**13,2 %**

## ПАРАМЕТРЫ ФИНАНСИРОВАНИЯ НА ЭКСПЛУАТАЦИОННОЙ СТАДИИ:

млн рублей в ценах соответствующих лет

Платежи на эксплуатационной стадии	Итого (2025 – 2050)	Справочно за 2030 год
Доходы от сбора платы	<b>26 298</b>	<b>556</b>
Расходы:	<b>47 819</b>	<b>612</b>
Эксплуатационные платежи <sup>2</sup>	47 819	612
Ожидаемые выплаты из бюджета на покрытие кассовых разрывов	<b>21 521 <sup>3</sup></b>	<b>56</b>

<sup>1</sup> Расчеты выполнены на основании целевых параметров инвестиционных проектов, утвержденных Наблюдательным советом ГК «Автодор».

<sup>2</sup> Расчеты выполнены на основании постановления Правительства РФ от 30.05.2017 № 658, могут быть уменьшены за счет применения региональных расценок на содержание.

<sup>3</sup> Расчет предварительный и может быть уточнен по результатам оптимизации технических решений.



# УЧАСТОК «МОСТОВОЙ ПЕРЕХОД ЧЕРЕЗ Р. КАМУ У С. СОРОЧЬИ ГОРЫ» – 13,9 КМ



# ТРАССА «ШАЛИ – БАВЛЫ»



