



ИНДУСТРИАЛЬНЫЙ ПАРК БОНДЮЖСКИЙ

МАСТЕР-ПЛАН

ОПИСАНИЕ ТЕРРИТОРИИ



ИП «Бондюжский» находится в черте города Менделеевск, в районе крупных производственных предприятий Концерна Карпова, на расстоянии 20 км. от Федеральной трассы М7

Расстояние до речного порта города – 7 км

Расстояние до федеральной трассы М7 – 20 км

Расстояние до международного аэропорта «Бегишево»- 47 км

Расстояние до ж/д тупика - 0,5 км.

Близость к крупным промышленным и химическим предприятиям

Развитая структура инновационно-промышленного развития (ОЭЗ «Алабуга», КИП «Мастер», IT-парк)

ДАННЫЕ ИЗ ПУБЛИЧНОЙ КАДАСТРОВОЙ КАРТЫ



Земельный участок 16:27:110117:8

Площадь: 18 104 кв.м.

Разрешенное использование:

Ремонтно-механическая мастерская и арочный склад

Земельный участок 16:27:110117:301

Площадь: 3 166 кв.м.

Разрешенное использование:

Складские площадки

Земельный участок 16:27:110117:27

Площадь: 1 594 кв.м.

Разрешенное использование:

Административное здание

ЗДАНИЯ И СООРУЖЕНИЯ



Площадь земельного участка:
22 864 кв.м.

Площадь готовых помещений
1 663 кв.м.

Имеющиеся здания:

1. Ремонтно-механическая мастерская	694,4 кв.м.
2. Арочный склад	357 кв.м.
3. Административное здание	612,2 кв.м.

Планируемые к строительству:

4. Производственное помещение 1	1000 кв.м.
(ожидается реконструкция и ввод в эксплуатацию в 2023 году)	
5. Производственное помещение 2	1152 кв.м. (2024 год)
6. Производственное помещение 3	1152 кв.м. (2025 год)

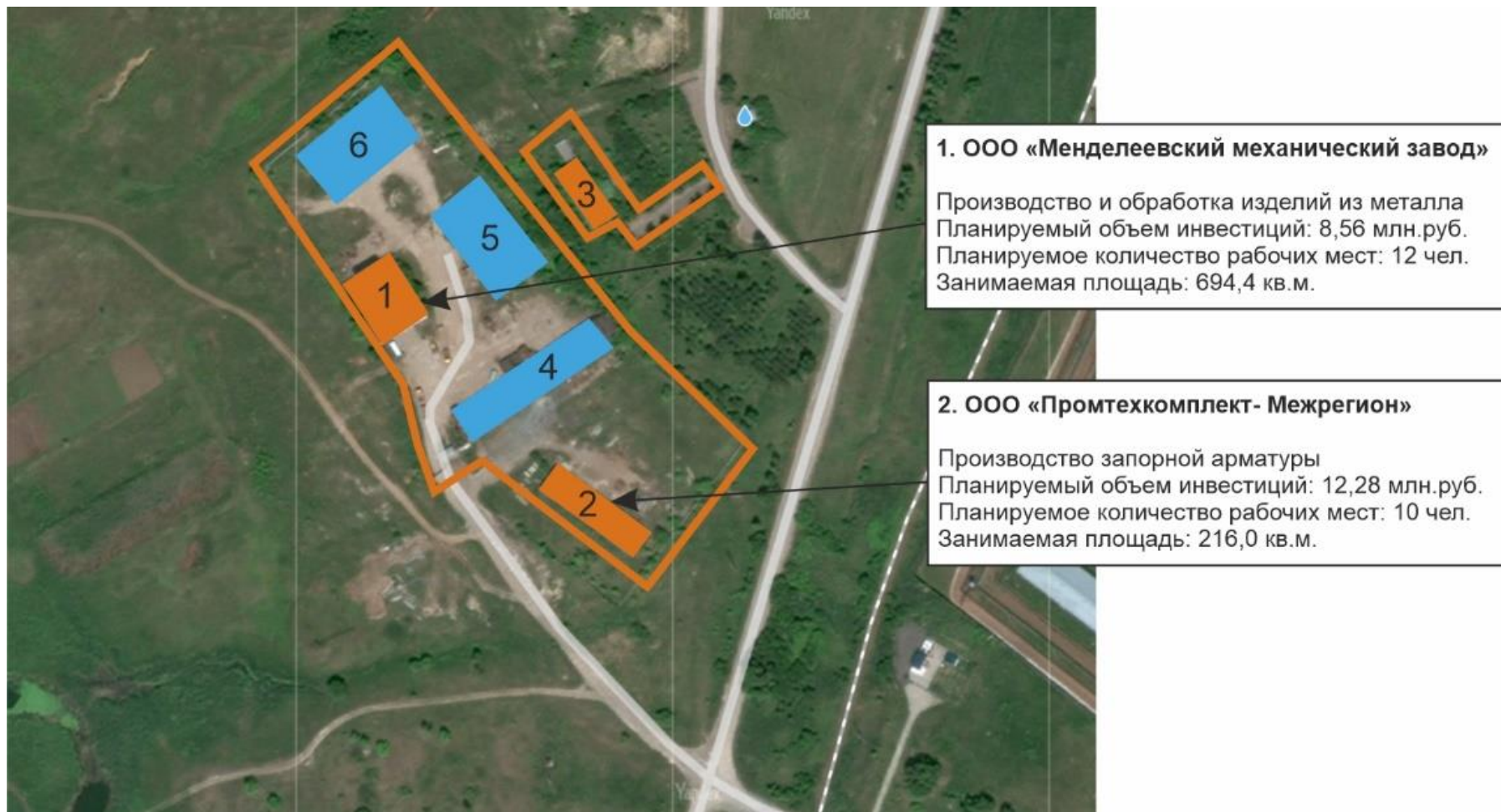
ПРОИЗВОДСТВЕННЫЕ И ОФИСНЫЕ ПОМЕЩЕНИЯ



Площадь:

- офисные помещения 612,2
- производственные помещения 1051,4

ИНФОРМАЦИЯ ПО РЕЗИДЕНТАМ

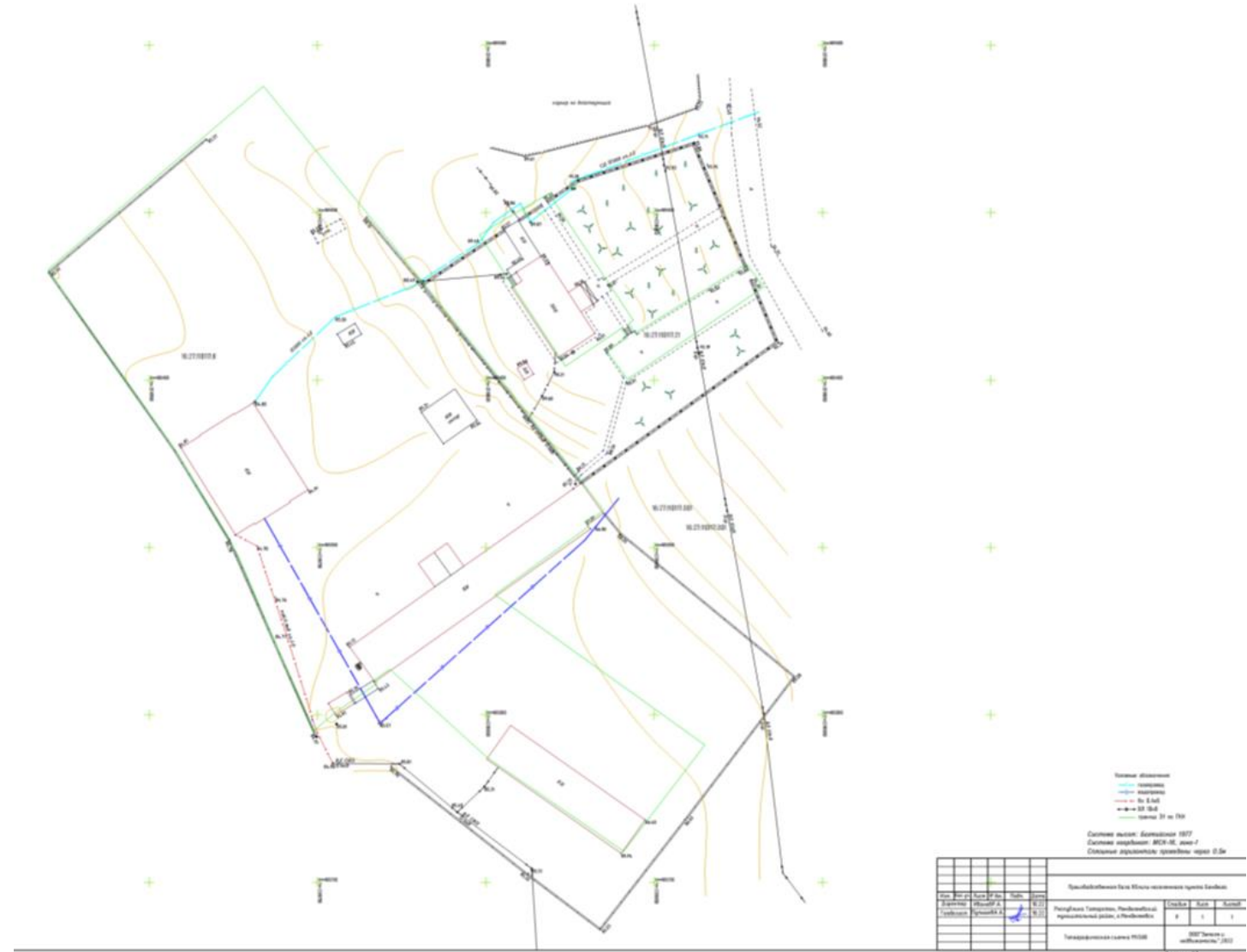
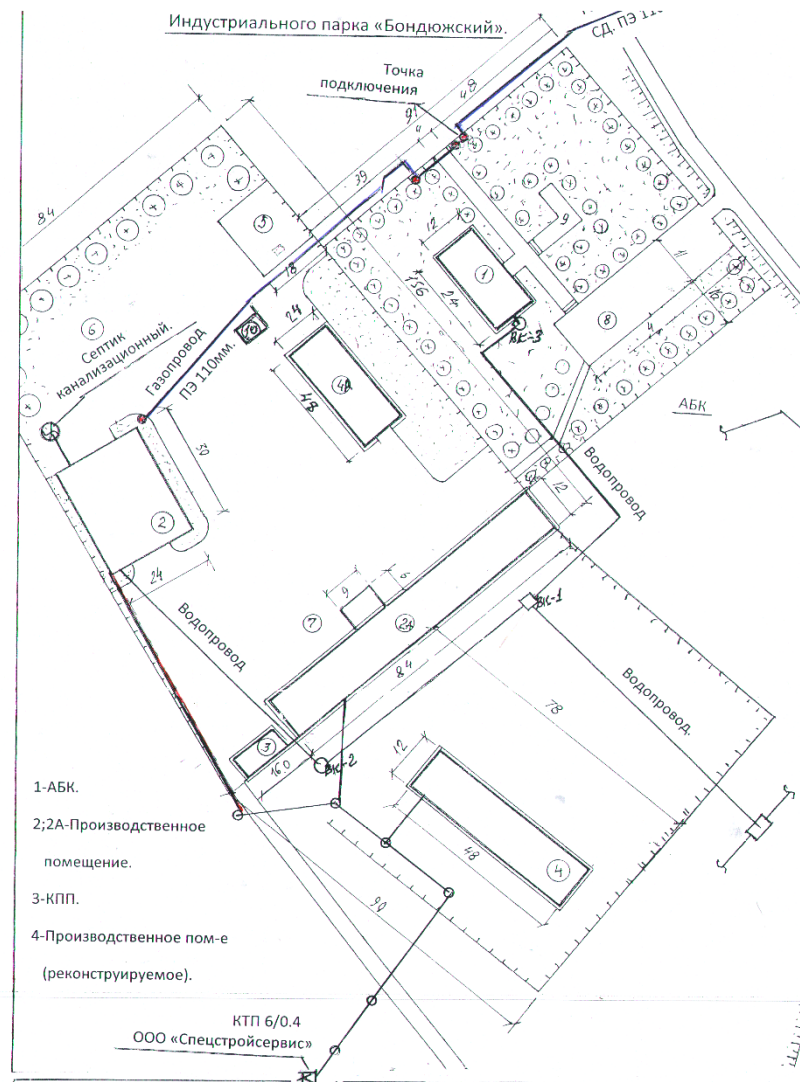


Общая площадь помещений 1,66 тыс.кв.м.

Площадь свободных помещений 0,75 тыс.кв.м.

Стоимость аренды производственных помещений **от 150 руб. за кв.м.**

СХЕМА ИМЕЮЩИХСЯ ИНЖЕНЕРНЫХ СЕТЕЙ



ИНФОРМАЦИЯ ПО ИНЖЕНЕРНОЙ ИНФРАСТРУКТУРЕ

Индустриальный парк «Бондюжский» - индустриальный (промышленный) парк, создан на основе ранее существующей строительной базы, обеспеченной инженерной и транспортной инфраструктурой с целью создания экономически-выгодных и льготных условий для создания новых производственных предприятий.

- инженерные сети подключены
- осуществлено подключение инженерных сетей ко всем зданиям
- договора на потребление инженерной инфраструктурой заключены
- большая открытая площадка для складирования



Газоснабжение



Лимиты 36,6 куб.м /час.

Стоимость: 6,5 руб./куб.м.

Водоснабжение



Лимиты: 1,6 куб.м./сут.

Стоимость: 26,08 руб./куб.м.

Электроснабжение



Лимиты: 0,32 МВт

Стоимость: 6,5 руб/кВт

АНАЛИЗ ПОТРЕБНОСТЕЙ В ИНФРАСТРУКТУРЕ

№ п/п	Наименование потребителя	Электроснабжение, кВт		Водоснабжение, куб.сут		Дорожная инфраструктура
		Факт (2022 год)	Прогноз (2025 год)	Факт (2022 год)	Прогноз (2025 год)	На данный момент подъездная дорога в неудовлетворительном состоянии, что негативно влияет на доставку сырья и готовой продукции. На дороге имеется размытость, выбоины, пробои, отсутствуют бордюры и освещение.
1.	Управляющая компания	20	80	0,1	0,1	
2.	ООО «Промтехкомплект-Межрегион»	100	200	0,2	0,2	
3.	ООО «Менделеевский механический завод»»	120	200	0,2	0,3	
4.	Потенциальный резидент 1	0	200	0	0,2	
5.	Потенциальный резидент 2	0	200	0	0,2	
6.	Потенциальный резидент 3	0	150	0	0,2	
7.	Потенциальный резидент 4	0	150	0	0,2	
ИТОГО:		240	1180	0,5	1,4	
Имеющийся лимит		320		1,6		

Имеется потребность :

- в прокладке внешних сетей электроснабжения (кабельная линия 6 кВт 150 метров и установка КТП 1МВт
- в реконструкции подъездной дороги (200 м.)

Предварительная стоимость 12,758 млн.руб.

ПОТРЕБНОСТЬ В ИНЖЕНЕРНОЙ ИНФРАСТРУКТУРЕ





ИНДУСТРИАЛЬНЫЙ ПАРК БОНДЮЖСКИЙ

Управляющая компания
8-917-869-38-37
Latypov-Rustem@yandex.ru