



ЮТАЗИНСКИЙ МУНИЦИПАЛЬНЫЙ РАЙОН РЕСПУБЛИКИ ТАТАРСТАН



ЮТАЗИНСКИЙ РАЙОН

Адм. центр: пгт. УРУССУ

Площадь 760,57 км²

Численность населения 20 735 чел.

Количество населенных пунктов 38 ед.



Национальный состав:

* По данным Всероссийской переписи населения 2010 года)

Национальность	Количество	%
Татары	16114	74,6
Русские	4604	21,3
Чуваши	108	0,5
Мордва	45	0,2
Башкиры	192	0,9
Украинцы	109	0,5
Прочие	443	2,0

ЭКОНОМИЧЕСКИЕ ПОКАЗАТЕЛИ РАЙОНА



Фактические доходы района, всего - **230 МЛН. РУБ.**

ПОКАЗАТЕЛЬ	РТ	Ютазинский район	Доля
Объем отгруженных товаров собственного производства, выполненных работ и услуг собственными силами, млн. руб.	1 798 299	2 965	0,16%
Объем инвестиций в основной капитал, млн. руб.	348 169	422	0,1%

Структура ВТП:

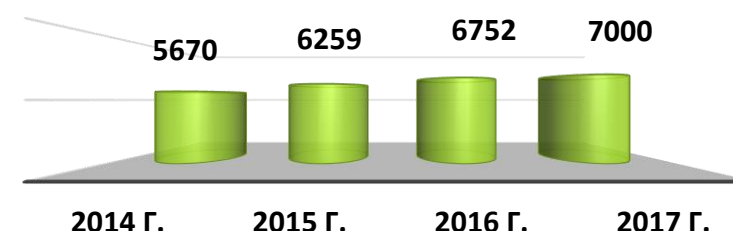


Количество предприятий по секторам, ед.

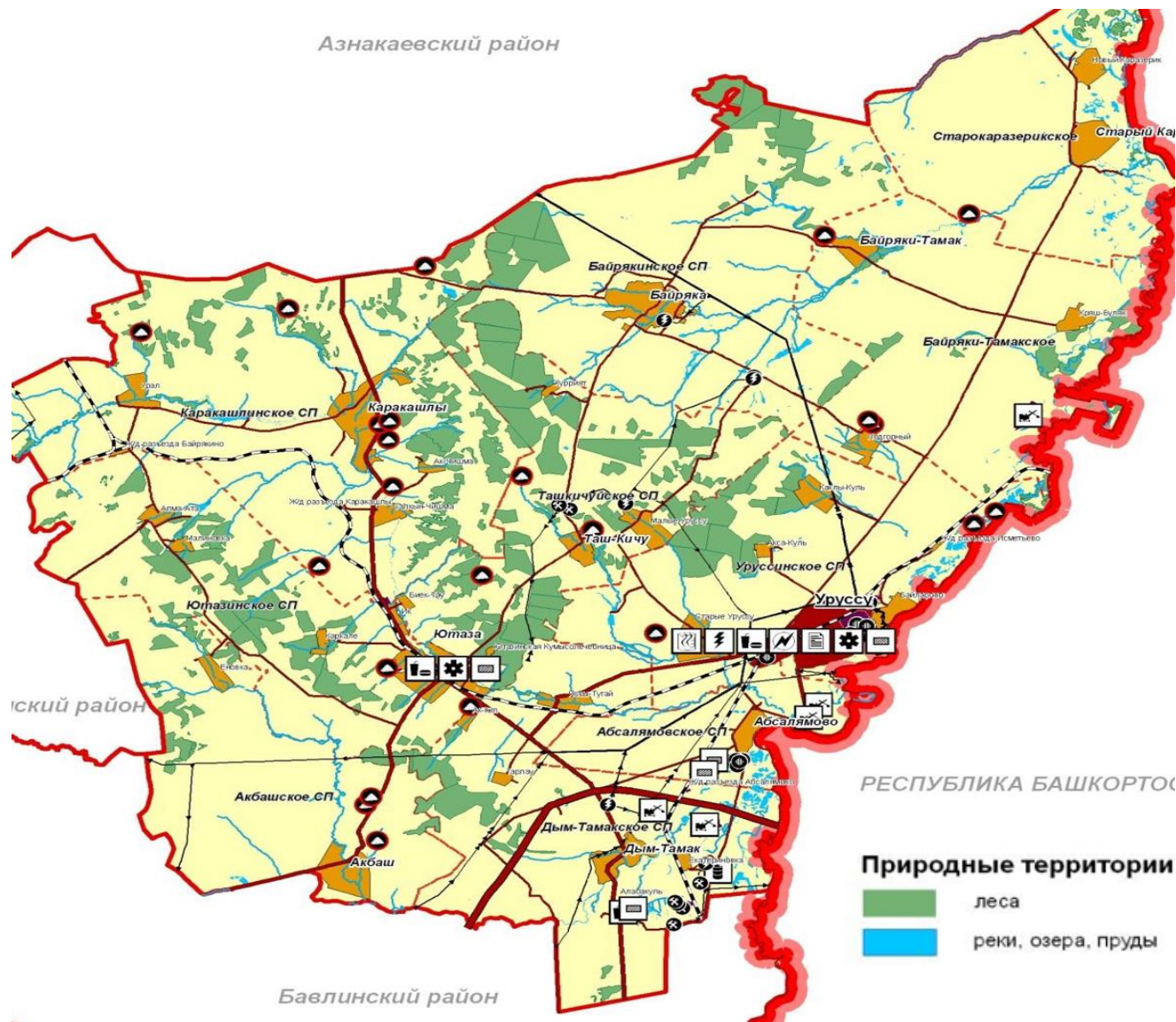


- 35-е место по РТ

Динамика ВТП, млн.руб.



КАРТА ЮТАЗИНСКОГО МУНИЦИПАЛЬНОГО РАЙОНА



Условные обозначения

Административные границы

- границы муниципальных образований
- границы муниципальных образований
- границы сельских поселений

Территории и объекты промышленности

- территории производственных объектов
- объекты добычи полезных ископаемых**
 - добыча нерудных полезных ископаемых
- объекты обрабатывающих производств**
 - предприятия пищевой промышленности
 - предприятия химической и нефтехимической промышленности
 - предприятия электронной и электротехнической промышленности
 - предприятия промышленности строительных материалов
 - промышленность металлических изделий
 - предприятия полиграфической промышленности
 - нефтяная и нефтеперерабатывающая промышленность
- объекты производства и распределения электроэнергии, газа и воды**
 - электроподстанции
- объекты обслуживания производственной инфраструктуры**
 - производственно-складские базы
 - склады

РЕСПУБЛИКА БАШКОРТОК

Природные территории

- леса
- реки, озера, пруды

Природные ресурсы

- эксплуатационные леса
- неразрабатываемые карьеры

ВЕДУЩИЕ ПРОМЫШЛЕННЫЕ ПРЕДПРИЯТИЯ РАЙОНА



АО «Электросоединитель»

Вид деятельности

Производство электрических соединителей

Основные виды выпускаемой продукции



ООО «Урусинский химический завод»

Вид деятельности

Производство химических реагентов

Основные виды выпускаемой продукции



ООО «Волма-Абсалямово»

Вид деятельности

производство гипсокартонных листов и пазогребневых плит

Основные виды выпускаемой продукции



ООО «Абсалямовский комбинат строительный конструкций и материалов»

Вид деятельности

Производство строительных материалов, конструкций и изделий.

Основные виды выпускаемой продукции



ООО «Урусинский электромеханический завод»

Вид деятельности

Производство комплектных трансформаторных подстанции 25 и 250 кВ,

Основные виды выпускаемой продукции



ООО «Урусинский завод железобетонных изделий»

Вид деятельности

Производство железобетонных изделий для строительства

Основные виды выпускаемой продукции



ИНВЕСТИЦИОННАЯ ИНФРАСТРУКТУРА



Промышленная площадка «Уруссу»
надежная стартовая платформа для начинающих,
гарант конструктивного взаимодействия
представителей бизнеса с властью.



КРАТКАЯ СПРАВКА:

- ✓ Площадь – 20 га
- ✓ Действуют 6 резидентов, занимающиеся разными направлениями и видами деятельности.
- ✓ Создано рабочих мест - **87 единиц**
- ✓ Годовая выручка площадки - **60 млн. рублей**
- ✓ Инвестиции резидентов парка - более **100 млн. рублей**
- ✓ Налоговые отчисления резидентов - **7 млн. рублей**
- ✓ Площадь помещений для бизнеса - более **21 тыс. кв.м.**
- ✓ **освобождение от арендных платежей за земельный участок.**

Льготные условия для развития

- Субсидирование 25% затрат резидентов промышленных площадок на покупку или аренду объектов недвижимости на территории промышленной площадки
- Субсидирование 50% затрат на приобретение оборудования резидентам промышленных площадок и иных объектов инфраструктуры поддержки МСП
- Программа льготного лизинга оборудования для субъектов индивидуального и малого предпринимательства, реализуемой региональными лизинговыми компаниями (РЛК)

ДРУГИЕ ПРЕИМУЩЕСТВА:

- ✓ **БЛИЗОСТЬ К ФЕДЕРАЛЬНОЙ ТРАССЕ**
-находится в 8 километрах от федеральной трассы М-5 (Москва - Челябинск) позволяющая доставлять грузы в любую точку Европы и Азии.
- ✓ **ВЫХОД НА ЖЕЛЕЗНУЮ ДОРОГУ**
- имеется собственная сеть железнодорожных путей с выходом на Куйбышевскую железную дорогу. Специально оборудованные площадки позволяют принимать инертные материалы (щебень, ПГС, гравий и т.д.), а пункт приема сухих строительных смесей позволяет не только принимать, но и перегружать их на колесный транспорт;
- ✓ **БЛИЗОСТЬ К КРУПНЕЙШИМ ГОРОДАМ РОССИИ**
- территориально промплощадка находится в самом сердце России на юго-западе Республики Татарстан. Удаленность от крупных городов составляет до 500 км. Расстояние до Казани - 350 км., Уфа - 200 км., Самара - 320 км. Такое расположение площадки позволяет использовать ее как выгодный логистический центр.

ПРЕМУЩЕСТВА ЮТАЗИНСКОГО РАЙОНА



1

- Высокий промышленный и инвестиционный потенциал

2

- Наличие инвестиционной площадки с удобным географическим положением

3

- Удобное географическое положение на стыке нескольких регионов

4

- Наличие в пределах района природных ископаемых

5

- Наличие в пределах района природных строительных материалов

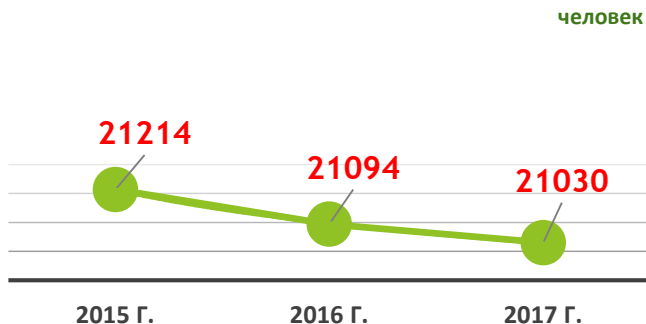
6

- Достаточно развитая транспортная структура района

КАДРОВЫЙ ПОТЕНЦИАЛ ЮТАЗИНСКОГО РАЙОНА



ЧИСЛЕННОСТЬ ПОСТОЯННОГО НАСЕЛЕНИЯ



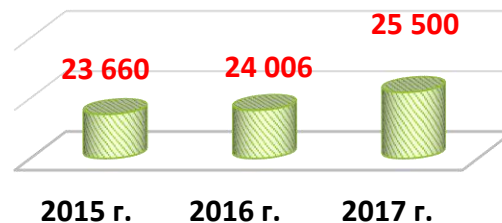
ВОЗРАСТНОЙ СОСТАВ НАСЕЛЕНИЯ РАЙОНА

от 0 до 14 лет	3 829 человек
от 15 до 65 лет	13 377 человек
Старше 65 лет	3 529 человек

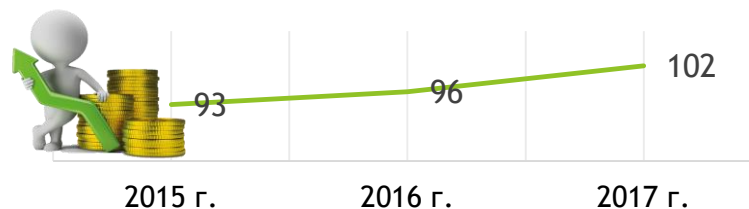
ТРУДОВЫЕ РЕСУРСЫ

- Экономически активное население - **10 тыс. человек** (48% от общей численности населения района).
- Уровень безработицы - **0,63 %** от численности экономически активного населения.

ДИНАМИКА СРЕДНЕМЕСЯЧНОЙ ЗАРПЛАТЫ, руб.



ТЕМП РОСТА РЕАЛЬНОЙ ЗАРАБОТНОЙ ПЛАТЫ %



ОБРАЗОВАНИЕ



- Урусинская СОШ №3 - центр компетенции в проекте «Электронное образование»
- Ютазинская СОШ – Школа Превосходства
- Урусинская гимназия – центр по развитию национального образования.

- На территории района имеется **1 Районный Дом культуры**, **21 сельских домов культуры** и **7 сельских клубов**. Байряка.

- В районе также функционируют два музея: в с. Каракашлы имени Шарафиевой Салимы Шамсетдиновны и музей-мэдрэсэ «Губайди» в с. Байряка



ИНВЕСТИЦИОННЫЕ ПРОЕКТЫ ЮТАЗИНСКОГО РАЙОНА



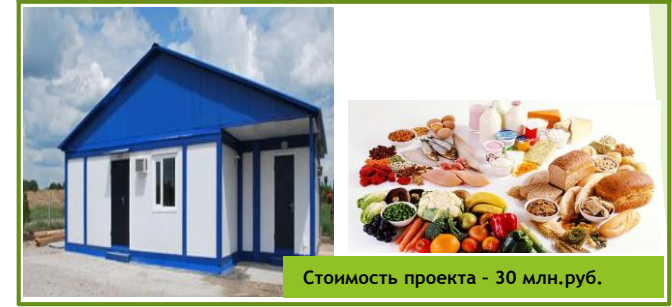
СТРОИТЕЛЬСТВО ЗАВОДА ООО ОЭМЗ «ТАПАРТ»



СТРОИТЕЛЬСТВО ПРОМЫШЛЕННОГО ПАРКА «УРУССУ»



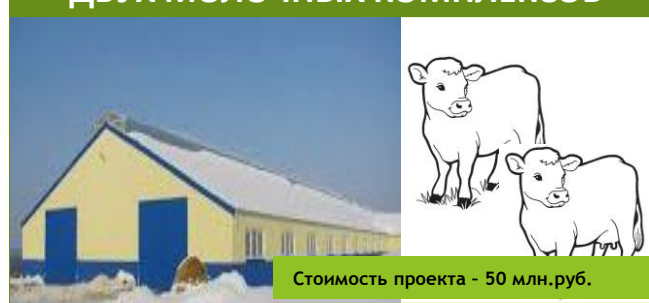
СТРОИТЕЛЬСТВО ЦЕХА ПО ПЕРЕРАБОТКЕ СЕЛЬХОЗПРОДУКЦИИ



СТРОИТЕЛЬСТВО ОБЪЕЗДНОЙ ДОРОГИ ВОКРУГ ПГТ. УРУССУ



СТРОИТЕЛЬСТВО ДВУХ МОЛОЧНЫХ КОМПЛЕКСОВ



СТРОИТЕЛЬСТВО УБОЙНОГО ПУНКТА ДЛЯ СКОТА



ИНВЕСТИЦИОННЫЙ ПОТЕНЦИАЛ ЮТАЗИНСКОГО РАЙОНА



Производство кумыса с брендом - «Ютазинский кумыс-царский»



Создание туристического конного маршрута «Байряка-Ташкичу-Кумыс Тау»



Создание сельского туризма



Тепличное хозяйство (выращивание овощей, ягод, зелени, цветов)



Производство пластиковых изделий для промышленных нужд



Переработка продукции сельскохозяйственной отрасли (овощи, молоко, мясо)



Организация снабженческо-заготовительной оптовой базы



- Услуги ремонта бытовой техники, химчистки, прачечной;
- Платные медицинские услуги (стоматологический, УЗИ, массаж)
- Организация праздников, анимационные услуги
- Услуги по строительству, ремонту жилья, ремонту сантехнического оборудования, электрика
- Юридические услуги
- Бухгалтерские услуги

КОНТАКТНАЯ ИНФОРМАЦИЯ ДЛЯ ИНВЕСТОРОВ:



ГЛАВА ЮТАЗИНСКОГО МУНИЦИПАЛЬНОГО РАЙОНА

НУРИЕВ РУСТЕМ МИДХАТОВИЧ

КОНТАКТНЫЙ ТЕЛЕФОН: (85593) 2-80-13

Электронная почта – Rustem.Nuriev@tatar.ru

Сайт - <http://utaza.tatarstan.ru/>

**РУКОВОДИТЕЛЬ ИСПОЛНИТЕЛЬНОГО КОМИТЕТА ЮТАЗИНСКОГО
МУНИЦИПАЛЬНОГО РАЙОНА**

САМОНИНА СВЕТЛАНА ПЕТРОВНА

КОНТАКТНЫЙ ТЕЛЕФОН: (85593) 2-74-16

Электронная почта – S.Samonina@tatar.ru

Сайт - <http://utaza.tatarstan.ru/>



Инвестируйте в Ютазинский район! Инвестируйте в Татарстан!

