



Инвестиционный потенциал Алексеевского муниципального района



Общая характеристика района

Дата образования района
4 марта 1964 года

Площадь: 2074,41 км²
Население: 25763 чел.

Национальный состав района
% национальностей

Чуваши; 6,50%
Мордва; 3%
Другие; 1,60%



■ Русские ■ Татары ■ Чуваши ■ Мордва ■ Другие

На территории района
расположено 20
муниципальных образований,
объединяющих 58 населенных
пунктов

АЛЕКСЕЕВСКИЙ МУНИЦИПАЛЬНЫЙ РАЙОН РТ

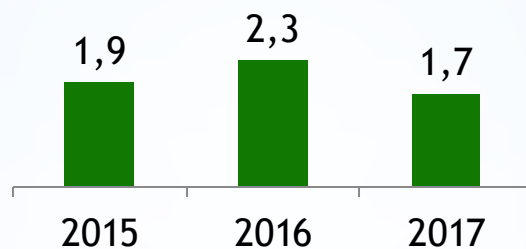


Экономические показатели

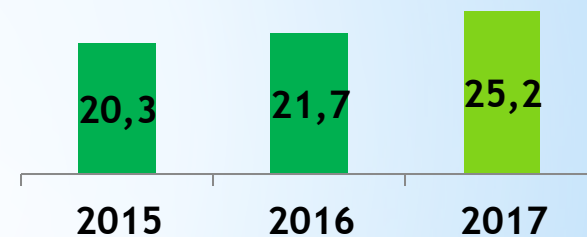
ВВП, млрд.руб



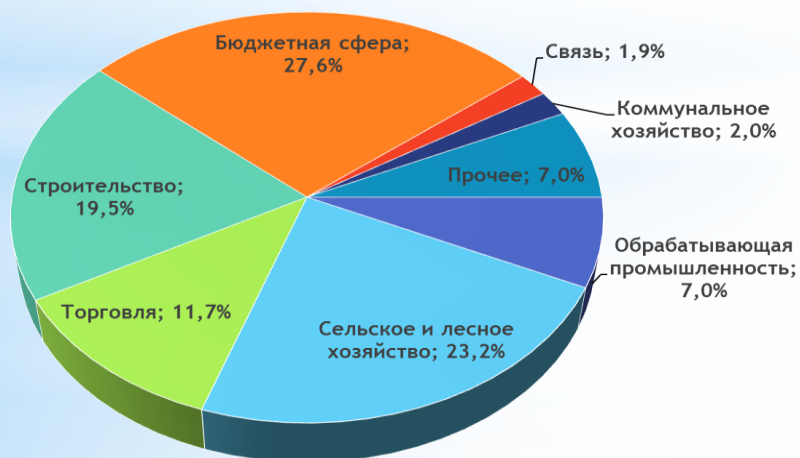
Инвестиции, млн.руб



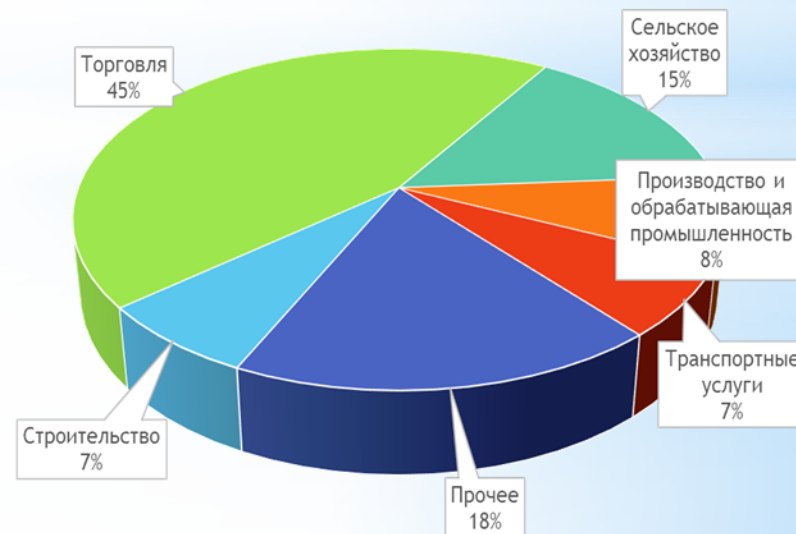
Среднемесячная зарплата, тыс.руб.



Занятость населения, %



Развитие малого и среднего бизнеса, %



АЛЕКСЕЕВСКИЙ МУНИЦИПАЛЬНЫЙ РАЙОН РТ

Агропромышленный комплекс

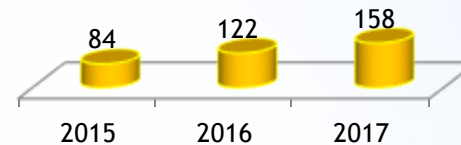
Растениеводство

Площадь сельскохозяйственных угодий - 126571 га
(в том числе пашня - 104905 га)

Производство высокомаржинальных культур (зерновых, технических) - подсолнечник, сахарная свекла, рапс, кукуруза на зерно.



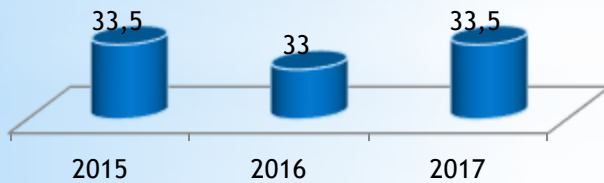
Производство зерна,
тыс. тонн



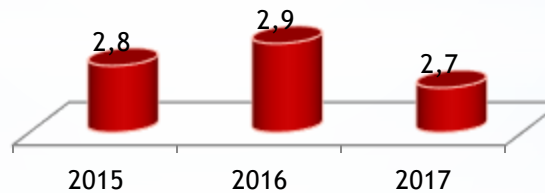
Животноводство

Интенсификация производства животноводческой продукции (молоко, мясо)

Производство молока, тыс. тонн

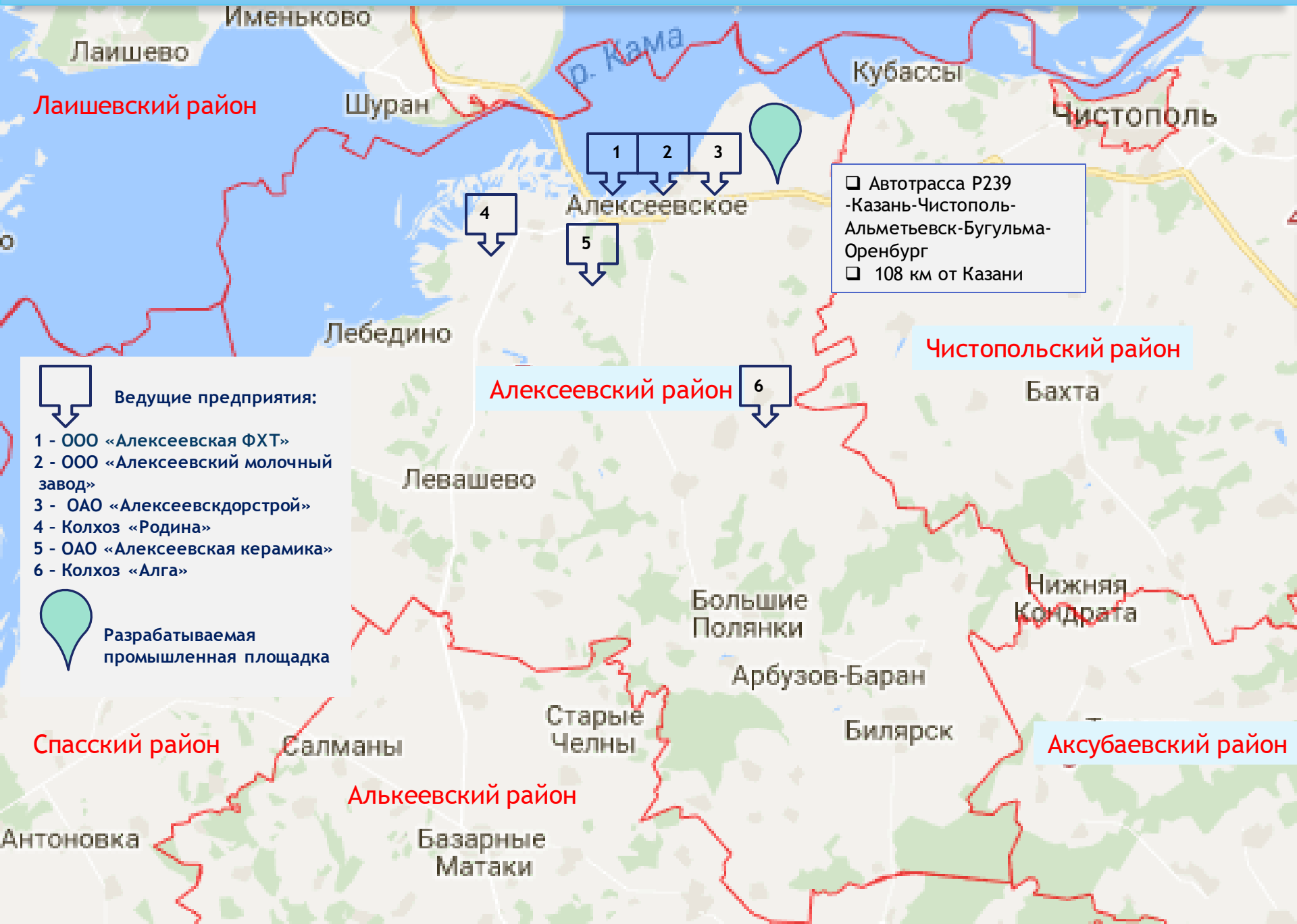


Производство мяса, тыс. тонн

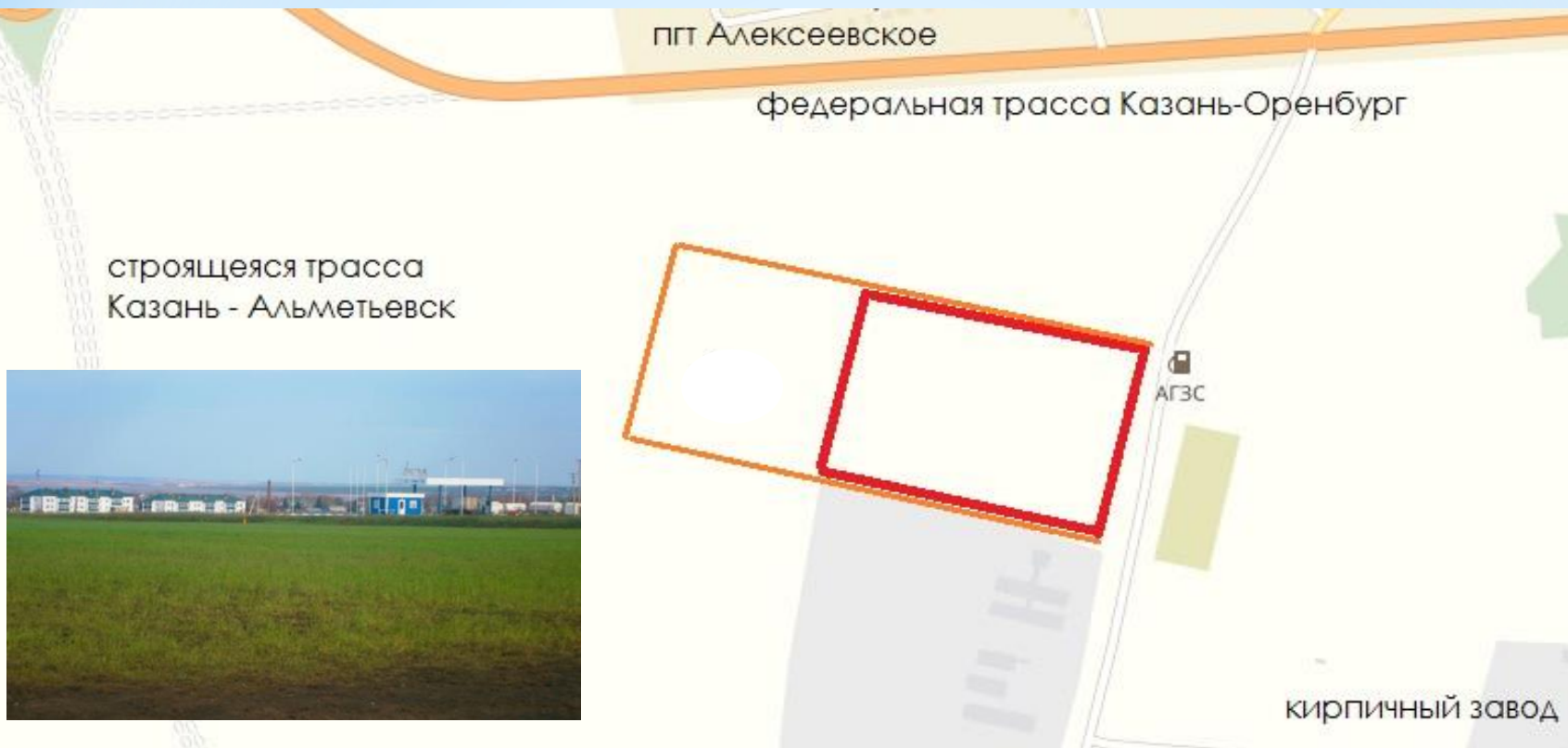


АЛЕКСЕЕВСКИЙ МУНИЦИПАЛЬНЫЙ РАЙОН РТ

Карта района



Инвестиционная инфраструктура



- ✓ земельный участок площадью 2,3 га для создания промышленной площадки или организации производств
- ✓ свободные трудовые ресурсы
- ✓ готовая инфраструктура: газопровод, электроснабжение, водоснабжение, дорожная сеть
- ✓ выгодное расположении к федеральной трассе Казань-Оренбург



АЛЕКСЕЕВСКИЙ МУНИЦИПАЛЬНЫЙ РАЙОН РТ

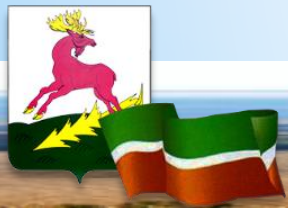
Преимущества



- ✓ плодородные земли, способствующей развитию сельского хозяйства, в т.ч. растениеводства и животноводств;
- ✓ наличие мощностей и кадров в строительстве автомобильных дорог, в в отрасли строительных материалов;
- ✓ выгодное географическое положение:
 - наличие берега р. Кама,
 - прохождение через территорию района транспортного коридора «Европа-Западный Китай»;
- ✓ наличие большого количества водных ресурсов;
- ✓ наличие земельных участков, на которых возможна организация строительства коттеджных и дачных поселков;
- ✓ наличие свободных производственных площадок
- ✓ проведение знаковых мероприятий:
 - Российский фестиваль колокольного звона
 - Международный праздник «Родниковый рай»



АЛЕКСЕЕВСКИЙ МУНИЦИПАЛЬНЫЙ РАЙОН РТ



Кадровый потенциал

Наименование показателя	год
	2017
1. Численность постоянного населения (на начало года) - всего:	25763
2. Число родившихся за год	266
3. Мужчин	12774
4. Женщин	13489

Уровень занятости

1. Уровень зарегистрированной безработицы	0,58%
---	-------

Учебные заведения

1. Школы (в т.ч. с дошкольным образованием)	23
2. Дошкольные учреждения	8
3. Учреждения дополнительного образования	4



Основные специальности подготовки

1. Тракторист-машинист С/Х производства
2. Повар-кондитер
3. Экономика и бухгалтерский учет по отраслям
4. Механизация сельского хозяйства



АЛЕКСЕЕВСКИЙ МУНИЦИПАЛЬНЫЙ РАЙОН РТ



Основные направления для инвестирования

Инвестиции в социальную инфраструктуру



- ✓ благоустройство береговой зоны отдыха
- ✓ строительство спортивных комплексов



Инвестиции в развитие производства



- ✓ строительство рыбоводческих комплексов
- ✓ строительство животноводческих комплексов

Создание промышленной площадки

Инвестиции в коммунальное хозяйство

- ✓ строительство очистных сооружений

Инвестиции в развитие туризма

- ✓ строительство гостиниц, кафе, благоустройство «знаковых мест»



АЛЕКСЕЕВСКИЙ МУНИЦИПАЛЬНЫЙ РАЙОН РТ

Туризм - направление для инвестирования

На территории района находятся памятники: 21 истории архитектуры, более 500 археологии и 57 монументального искусства, 1 музей и 2 филиала.

- ✓ Воссоздание исторического маршрута «Из Биляр в Болгары» - важное звено сохранения историко-культурного наследия



- ✓ Разработка туристско-рекреационного проекта создания на территории Билярского государственного историко-археологического и природного музея - заповедника, который уже сегодня является местом паломничества людей разных религий и конфессий.



АЛЕКСЕЕВСКИЙ МУНИЦИПАЛЬНЫЙ РАЙОН РТ



КОНТАКТЫ

Руководитель Исполнительного
комитета Алексеевского
муниципального района



**Демидов Сергей
Анатольевич**

Адрес: 422900,
п.г.т. Алексеевское,
пл. Советская, д. 1
Телефон: (84341) 2-53-31
Факс: (84341) 2-55-31
E-mail: alekseevsk@tatar.ru
<http://alekseevskiy.tatarstan.ru>



**Заместитель руководителя
Исполнительного комитета по
инфраструктурному развитию –
Абакумов Анатолий Николаевич,**
Телефон: (84341) 2-31-91
E-mail: arch-2007@mail.ru

Инвестируйте в Алексеевский район!

Инвестируйте в Татарстан!