

# *Инвестиционный паспорт*

## *Тетюшский муниципальный район*



# Общая характеристика района



- Общая площадь района - 1638,4 кв. км.
- площадь сельскохозяйственных земель 1114 кв. км.
- водный фонд – 199,8 кв. км.
- лесной фонд – 273 кв. км .
- Районный центр - город Тетюши
- Сельских населенных пунктов – 74 ед.



Тетюшский район

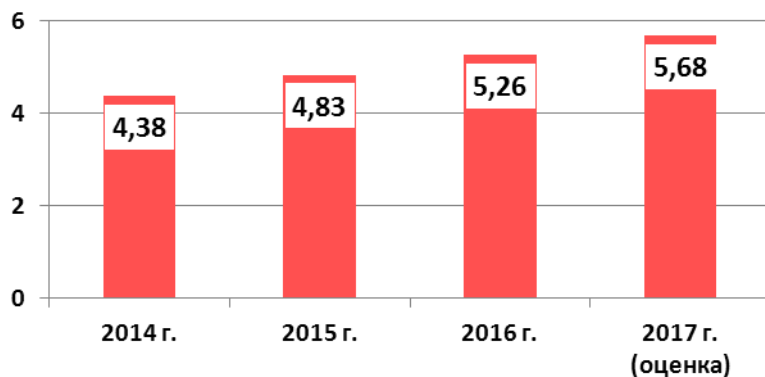


- Население - 22,8 тыс. человек,
- Национальности: русские - 36%, татары - 33%, чувашы – 21%, мордва - 9%, представители других национальностей - 1%.

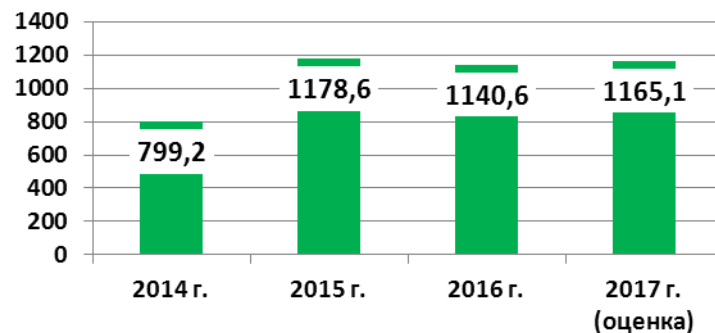


# Экономические показатели

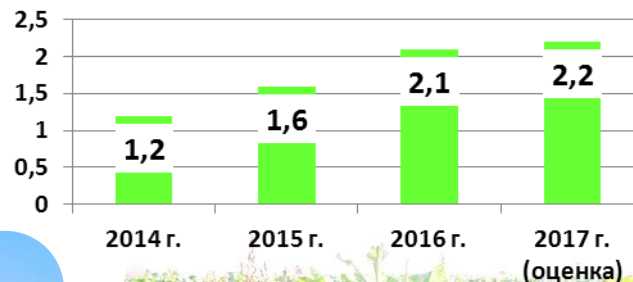
## ВТП, млрд. руб.



## Объем инвестиций, млн. руб.



## Объем валовой продукции в сельхозформированиях, млрд. руб.



# Карта района



## Железнодорожные станции:

Буинск - 35 км.



## Аэропорты:

Казань - 164 км.

Ульяновск - 99 км.



## Речной причал:

Тетюши.



## Расстояние:

Тетюши - Казань - 140 км.

Тетюши - Ульяновск - 90 км.



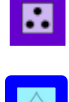
## Минерально-сырьевые запасы:

Максимовское месторождение

светлоглистых глин ;

Известняк (Васильевский карьер) ;

Красная глина (Краснополянское месторождение);



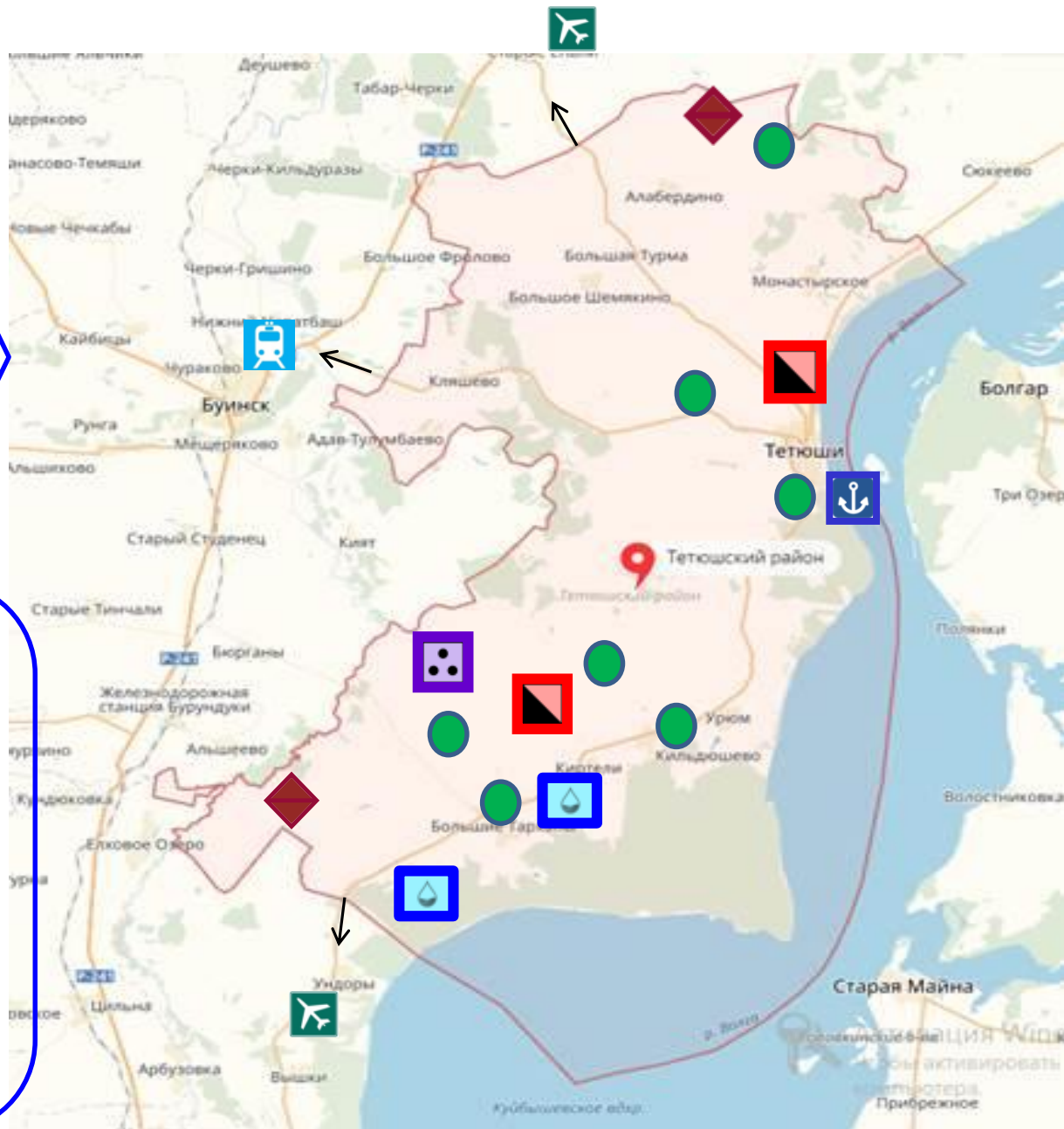
Чув.Черепановский песчаный карьер;

Источники лечебно-столовой природной минеральной воды: Ачалукский тип в с. Бессоново; лечебно-столовая минеральная вода Кисловодского, Ундровского, Чебоксарского типов в с. Большие Тарханы;

Сюндюковского поселения имеются запасы фосфоритов.



## Ведущие предприятия



# Ведущие предприятия на территории района



- **Предприятия сельского хозяйства:**  
ООО «Содружество», ООО «А/ф «Колос»,  
ООО «Авангард», ООО «А/ф «Татарстан»,  
ООО «А/ф «Нур», ООО «Бакрчи»;
- **Предприятия обслуживающего сектора:**  
ОАО «Тетюшское ПТС», ОАО «Тетюши-  
Водоканал»; Тетюшское РайПО
- **Предприятия пищевой промышленности:**  
ПО «Хлеб», ООО «Волжские воды-К»,  
ИП Евдокимов В.Н.;
- **Предприятия обрабатывающей промышленности:** ГБУ «Тетюшский лесхоз»,  
ООО «Тетюшская типография»;
- **Предприятия строительной отрасли:**  
ООО «Энергия Буа», ООО «Вектор»,  
ООО «ПМК СтройИнвест».





# Инвестиционная инфраструктура

## Промышленная площадка «Тетюши»

**Адрес:** 422370, Республика Татарстан, г. Тетюши, ул. Горького, д. 56

**Управляющая компания:** ООО НПЦ «Эксперт»

- Общая площадь земельного участка - 8,536 га
- Площадь помещений - 8047 кв. м

### Инженерная инфраструктура

Наименование	Компания-поставщик
Электроснабжение	ОАО «Татэнергосбыт, ОАО «Сетевая компания» Буинские электрические сети
Газоснабжение	Газопровод низкого давления, ООО «Газпром Трансгаз Казань»
Водоснабжение Водоотведение (канализация)	ОАО «Тетюши-Водоканал»
Отопление	Газовые котлы
Стационарная телефонная связь/интернет	Телефон, высокоскоростной интернет, опτικο-волоконные коммуникации, сотовая связь 4G, ПАО «Таттелеком»

- Резиденты освобождаются от арендной платы и земельного налога

- осуществляют деятельность 9 резидентов;
- создано 79 рабочих мест;
- инвестировано более 150 млн. руб.



# Важнейшие стратегические преимущества и ресурсы развития района



- Более 180 памятников археологии, природы, архитектуры, истории и культуры.
- Музейно-выставочный комплекс «Как у Волги у реки жили-были рыбаки».
- Ежегодный Республиканский фестиваль мордовской культуры «Валда Шинясь».
- Государственный природный заказник регионального значения комплексного профиля «Долгая Поляна».
- Ежегодный рыбный фестиваль «Рыбацкие байки».
- Туристический маршрут «Тетюши - Долгая поляна»
- Музей истории Тетюшского края, расположенный в доме купца первой гильдии П. В. Серебрякова. Музейные фонды которого составляют более 36 тысяч единиц хранения.

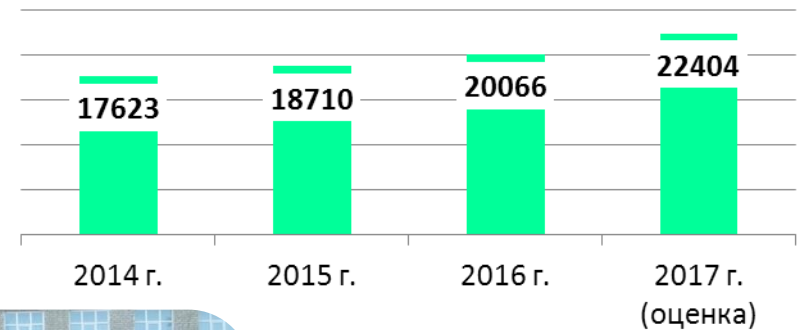


# Кадровый потенциал

## Возрастной состав населения за 2016 год:

- моложе трудоспособного возраста - 3637 чел.
- трудоспособного возраста - 12173 чел.
- старше трудоспособного возраста - 7018 чел.

## Среднемесячная заработная плата, руб.



**ГАПОУ «Тетюшский сельскохозяйственный техникум»** готовит кадры для агропромышленного комплекса:

- специалистов среднего звена по 4 специальностям: агрономия; механизация сельского хозяйства; экономика и бухгалтерский учет; лесное и лесопарковое хозяйство;
- квалифицированных рабочих по 6 профессиям: тракторист; автомеханик; повар, кондитер; мастер общестроительных работ; сварщик; электромонтер по ремонту и обслуживанию электрооборудования в сельскохозяйственном производстве.



## Структура образовательных учреждений:

- 19 детских садов,
- 13 начальные школы,
- 4 основные школы,
- 12 средние школы,
- 1 кадетская школа-интернат.

**ГАПОУ «Тетюшский государственный колледж гражданской защиты»** единственное образовательное учреждение в Республике Татарстан среди государственных, реализующих специальности СПО в сфере ГО и ЧС для структуры МЧС.

Подготовка по специальностям и профессиям: защита в чрезвычайных ситуациях, пожарная безопасность, прикладная информатика, физическая культура.





# Инвестиционный потенциал

Строительство комплексов по переработке сельхозпродукции

Строительство санатория,  
туристического комплекса



Производство строительных материалов



# Инвестиционные проекты



Строительство молочных комплексов



Производство сельхозпродукции



Производство полиэтиленовых труб



Производство стеклопакетов



Производство минеральной воды



Выращивание плодово-ягодных культур





# Контакты




**Глава Тетюшского муниципального района**

**Сафиуллов Рамис Хатыпович**

**Адрес:**

422370, Республика Татарстан, г. Тетюши, ул. Малкина, 39

**Контактная информация:**

 8(84373) 2-53-33, факс (84373) 2-62-48

 [tatesh@tatar.ru](mailto:tatesh@tatar.ru)

**Официальный сайт:**

<http://tetushi.tatarstan.ru>

***Инвестируйте в Тетюшский  
муниципальный район!***

***Инвестируйте в Татарстан !***

